

Menu



FREE Wi-Fi

無料Wi-Fiをご利用いただけます

SSID KOBE PORTTOWER HOTEL  
KOBE PORTTOWER HOTEL2

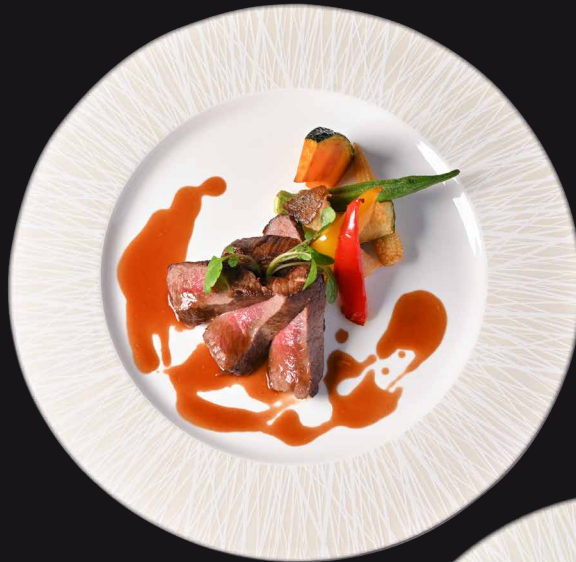
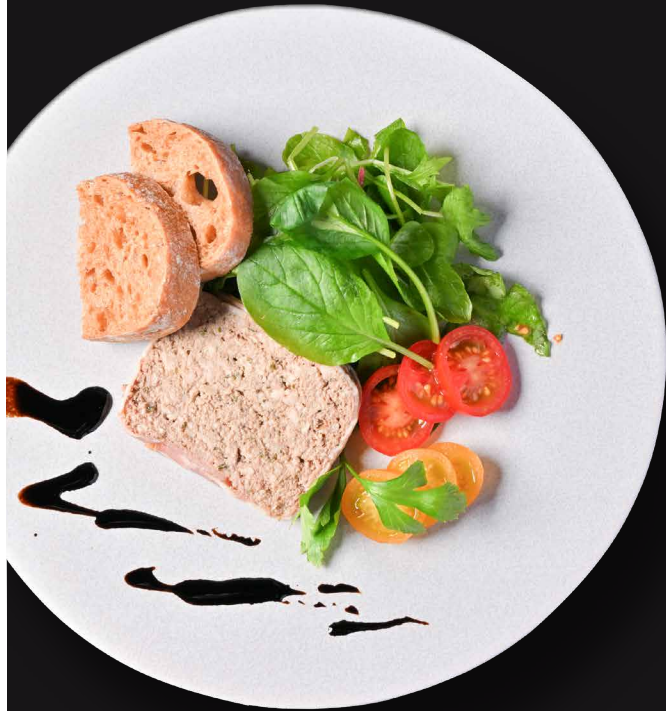
PASS 0783718080

HIDE OUT

## Appetizer 前菜

|                     |        |
|---------------------|--------|
| ハモンセラノのスライス ~サラダ添え~ | 1,600円 |
| 旬の白身魚のカルパッチョ        | 1,350円 |
| 神戸ポークのテリーヌ          | 1,600円 |

(サービス料・TAX込)



## Main Dish メインディッシュ

|  |        |
|--|--------|
| 「牛」黒毛和牛のグリル                              | 2,600円 |
| 「鶏」淡路鶏もも肉のグリル<br>~ハニーマスタードソース~           | 1,430円 |
| 「魚」瀬戸内産鯛のパートフィロー包み<br>~ベルモットソースと共~       | 2,200円 |
| 近江牛ハンバーグ<br>~デミグラスソース / 和風ソース~ 【期間・数量限定】 | 2,980円 |

(サービス料・TAX込)

## Dessert (パフェ&おつまみ)

|                                 |        |
|---------------------------------|--------|
| カカオ・ノワールパフェ<br>~カファレル チョコレート使用~ | 2,000円 |
| 大人の抹茶パフェ<br>~祇園辻利抹茶使用~          | 2,300円 |
| 季節のフルーツパフェ                      | 2,200円 |
| おつまみ2種盛 (チョコ / ナッツ) ※21:00~     | 1,000円 |
| 本日のおつまみ (シェフお任せ) ※21:00~        | 1,300円 |

(サービス料・TAX込)





## BLOOM

ブルーム コース

6,000円

一口のお楽しみ  
淡路鶏もも肉のサラダ仕立て  
季節野菜のスープ  
旬魚のソテー ～トマトクリームソース～  
神戸ポークのロースト ～シャルキュトリーソース～  
本日のデザート  
パン  
コーヒー

## HIDE OUT

ハイドアウト コース

9,000円

一口のお楽しみ  
前菜3種盛合せ  
旬菜のスープ  
鮮魚のソテー 浅蜆のソース  
国産牛ロース肉のカツレツ エシャロットソース  
本日のデザート  
パン  
コーヒー

## MINATO

ミナト コース

12,000円

一口のお楽しみ  
神戸ポークのテリーヌ  
季節のスープ  
瀬戸内産鯛のパートフィロー包み ～ベルモットソースのアクセント～  
本日のお口直し  
和牛フィレ肉のステーキ ～グリーンペッパーソースと共に～  
パルフェと季節のフルーツ  
パン  
コーヒー+小菓子

# Drink ドリンク

## Beer ビール

|                      |        |
|----------------------|--------|
| グラスビール(キリン一番搾り)      | 900円   |
| 瓶ビール(キリン一番搾り)中瓶      | 900円   |
| 瓶ビール(アサヒ熟撰)中瓶        | 950円   |
| クラフトビール神戸金月(瓶・330ml) | 1,200円 |

(サービス料・TAX込)

## Whisky ウイスキー

|                     |        |
|---------------------|--------|
| ウイスキーハイボール(ホワイトホース) | 1,100円 |
| サントリー 角             | 1,100円 |
| 六甲                  | 1,300円 |
| バランタイン 17年          | 1,400円 |
| ザ マッカラン 12年         | 2,400円 |
| ザ グレンリベット 12年       | 1,200円 |
| ラフロイグ 10年           | 1,400円 |
| ボウモア 12年            | 1,400円 |
| デュワーズ ホワイトラベル       | 1,100円 |
| ジョニーウォーカー ブラックラベル   | 1,100円 |

(サービス料・TAX込)

## Sake 日本酒

|                 |        |
|-----------------|--------|
| 日本酒 一合          | 900円   |
| 福寿 純米吟醸 (720ml) | 3,700円 |
| 福寿 純米吟醸 (300ml) | 1,800円 |
| 福寿 大吟醸 (300ml)  | 2,900円 |

(サービス料・TAX込)

## Shochu 焼酎

|          |      |
|----------|------|
| 焼酎 芋 黒霧島 | 800円 |
| 焼酎 麦 二階堂 | 800円 |

(サービス料・TAX込)

## Cocktail カクテル

|          |        |
|----------|--------|
| キール      | 1,000円 |
| ジントニック   | 900円   |
| ジンバック    | 900円   |
| モスコミュール  | 900円   |
| スプモーニ    | 900円   |
| キューバリーバー | 900円   |
| カシスオレンジ  | 900円   |
| ファジーネーブル | 900円   |
| カンパリソーダ  | 900円   |
| シャンディガフ  | 900円   |

(サービス料・TAX込)

## Non-alcoholic ノンアルコール

|   |        |
|---|--------|
| ノンアルコールビール(グリーンズフリー)                    | 800円   |
| ノンアルコールスパークリング<br>デュク・ドゥ・モンターニュ (750ml) | 2,900円 |

(サービス料・TAX込)

## Soft Drink ソフトドリンク

|          |      |
|----------|------|
| 烏龍茶      | 800円 |
| オレンジジュース | 800円 |
| アップルジュース | 800円 |
| コカ・コーラ   | 800円 |
| ジンジャーエール | 800円 |
| コーヒー     | 700円 |
| 炭酸水      | 500円 |

(サービス料・TAX込)



FREE Wi-Fi

無料Wi-Fiをご利用いただけます

SSID KOBE PORTTOWER HOTEL  
KOBE PORTTOWER HOTEL2

PASS 0783718080